

青森市総合体育館 施設案内



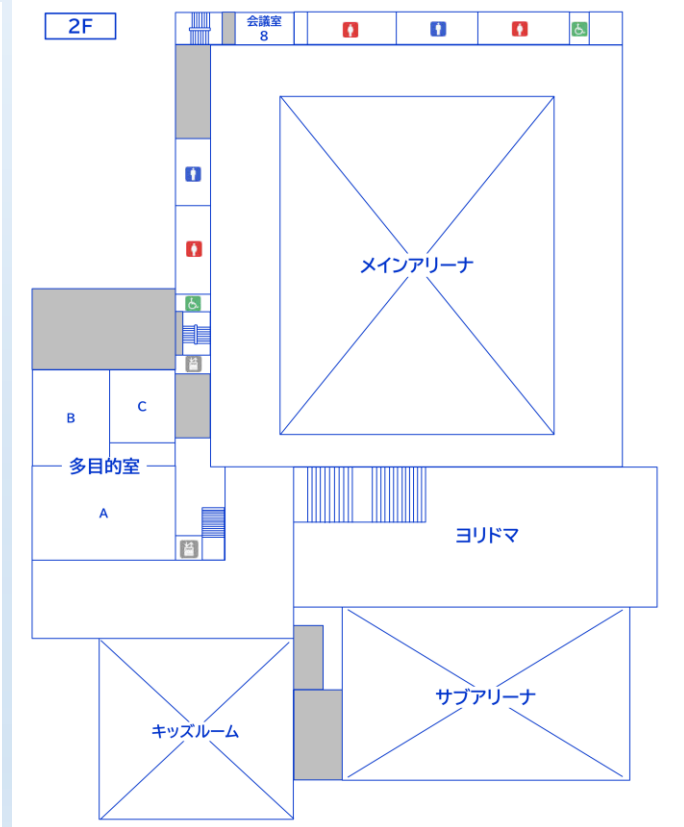
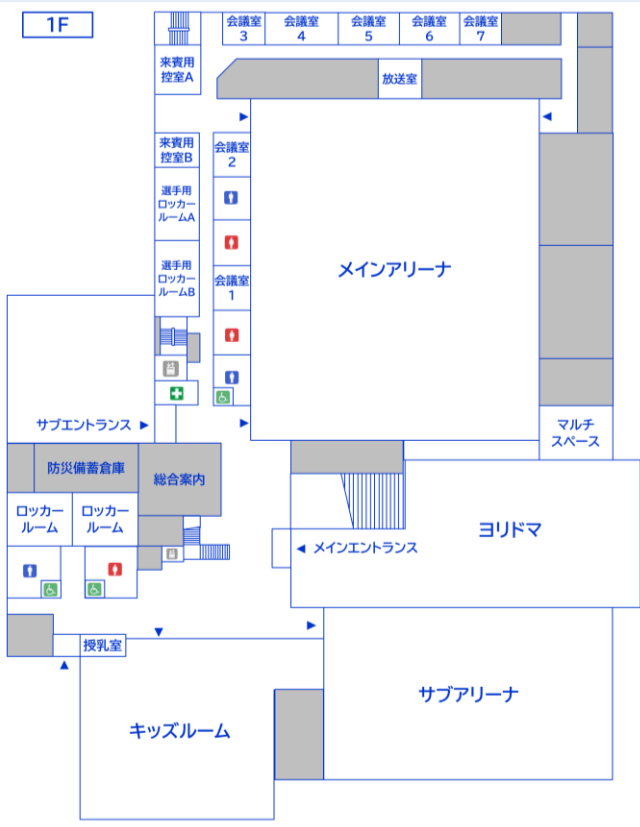
2024年7月
オープン

- 所在地
青森市大字浦町字橋本ほか（青い森セントラルパーク）
- 開館時間
午前9時から午後10時まで
- 休館日
第3月曜日（月曜日が祝祭日のときは、その翌日）
年末年始（12月29日から翌年1月3日まで）



主な施設

施設名	主な利用目的	規模
メインアリーナ	バスケットボール2面、バレーボール2面、バドミントン10面、ソフトテニス2面、卓球33台、ハンドボール1面、フットサル1面 等	約2,000㎡（40m×50m） 収容人数 約3,500人（Bリーグ時）
サブアリーナ	バスケットボール1面、バレーボール2面、バドミントン4面、ソフトテニス1面、卓球16台、ハンドボール1面、フットサル1面 等	約920㎡（23m×40m）
キッズルーム	子どもの遊び場(小学生まで対象) 等	約780㎡
多目的室A・B・C	卓球・ダンス・各種会議・講演会・控室 等	多目的室A：約290㎡、多目的室B：約160㎡ 多目的室C：約105㎡
会議室1～8	各種会議・控室 等	約20㎡ ～ 45㎡
ヨリドマ※	イベント 等 ※ヨリドマ…メインアリーナとサブアリーナの間に設置された、半屋外の屋根付き空間（キッチンカーの乗り入れも可能）	約830㎡
マルチスペース※	ラジオブース 等 ※マルチスペース…放送設備を備えた情報発信スペース（ヨリドマと併用）	約55㎡



○青森市総合体育館利用料金

□貸切使用(1時間につき)

	アマチュアスポーツ		アマチュアスポーツ以外				摘要												
	入場料なし	入場料あり	入場料なし		入場料あり														
			非営利	営利	非営利	営利													
メインアリーナ	2,000円	4,000円	6,000円	18,000円	18,000円	24,000円	メインアリーナ、サブアリーナは全面利用時の料金。(半面利用時は、2分の1の額。)												
<table border="1"> <tr> <td rowspan="2">附帯設備</td> <td>放送設備(放送室)</td> <td colspan="5">1,000円</td> </tr> <tr> <td>映像設備(大型ビジョン)</td> <td colspan="5">1,000円</td> </tr> </table>	附帯設備	放送設備(放送室)	1,000円					映像設備(大型ビジョン)	1,000円										
附帯設備		放送設備(放送室)	1,000円																
	映像設備(大型ビジョン)	1,000円																	
サブアリーナ	1,250円	2,500円	3,750円	11,250円	11,250円	15,000円													
多目的室A		400円				600円													
多目的室B		200円				300円													
多目的室C		200円				300円													
会議室1		150円				225円													
会議室2		100円				150円													
会議室3		150円				225円													
会議室4		200円				300円													
会議室5		200円				300円													
会議室6		200円				300円													
会議室7		100円				150円													
会議室8		200円				300円													
マルチスペース		1,000円				1,500円													
キッズルーム	施設を全て貸切使用しない場合	一部使用	1㎡につき			1,000円	営利を目的としない場合は、無料。												
		全部使用				14,000円													
	施設を全て貸切使用する場合					1,000円													
ヨドマ	一部使用	1㎡につき				250円	営利を目的とする場合は、10割増しの額。												
	全部使用					3,750円													

≪備考≫

- ・多目的室A～Cを一体使用する場合は、合算した額。
- ・マルチスペースは、室内に設置されているヨドマの放送設備使用料を含む。

□電気使用料(1時間につき) ※貸切使用時のみ

	アマチュアスポーツ	アマチュアスポーツ以外
メインアリーナ	800円	1,200円
サブアリーナ	400円	600円
多目的室A	100円	150円
多目的室B	50円	75円
多目的室C	50円	75円
会議室1～8	50円	75円
キッズルーム	300円	450円
ヨドマ	200円	300円

≪備考≫

- ・メイン、サブアリーナの半面利用時は、2分の1の額。

□個人使用

	区分	1日につき	1か月につき
メインアリーナ サブアリーナ キッズルーム	一般	190円	1,520円
	高校生	160円	1,280円
	中学生・小学生	130円	1,040円
	高齢者・幼児	100円	800円

≪備考≫

- ・高齢者は65歳以上(70歳以上は、市の減免基準により全額免除)
- ・障がい者が個人で使用する場合は、本人及び付添人1人の使用料は無料。

インフォメーション

カクヒログループスタジアム(青森市民体育館)
 青森県青森市合浦2丁目9-1
 電話 / 017-743-3361
 F A X / 017-743-6554
 Mail / info@sports-aomori.jp

○青い森セントラルパーク駐車場料金

区分	最初の3時間まで	超過時間1時間ごと
青森市総合体育館利用者	無料	
青森市総合体育館利用者以外	無料	100円